

architectures romandes

à

voir

2017

2019

—





● Ruelle du Collège 6, 1963 Vétroz



Les deux bâtiments sont implantés dans la déclivité naturelle du terrain. Le premier, au Sud, accueille l'UAPE et la nurserie, tandis qu'au Nord le deuxième abrite la crèche. Les vides entre constructions sont aménagés en cours et places qualifiées selon les utilisateurs. L'espace intérieur est libéré de structures intermédiaires, ce qui permet une flexibilité d'utilisation optimale et des espaces traversants lumineux. Pour renforcer ce principe, des zones de rangements sont intégrées en façade.

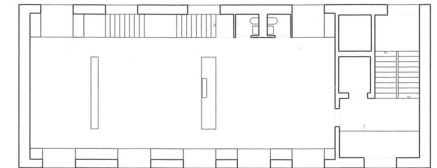
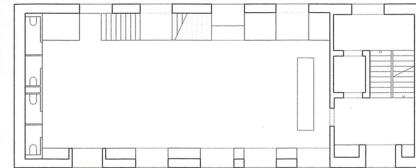
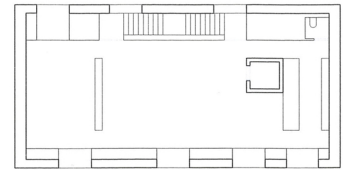
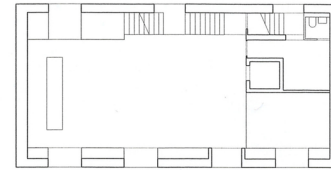
Photographe Thomas Jantscher

**Maître de l'ouvrage** commune de Vétroz Arch. Savioz Fabrizzi Architectes Collaboration atelier d'architecture joseph cordonier Ing. civil editech sa Ing. CVS gd climat Ing. E pierre-étienne roux, bureau d'études électriques sa

Procédure	Concours
Projet / Réalisation	2012-2015
Volume global SIA 116	4'850 m <sup>3</sup>
Coût global de la construction	nc
Coût par m <sup>3</sup> /SIA (CFC 2)	nc

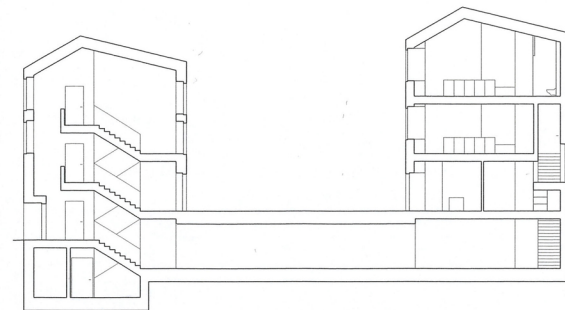


●71 UAPE, crèche et nurserie  
Savioz Fabrizzi Architectes

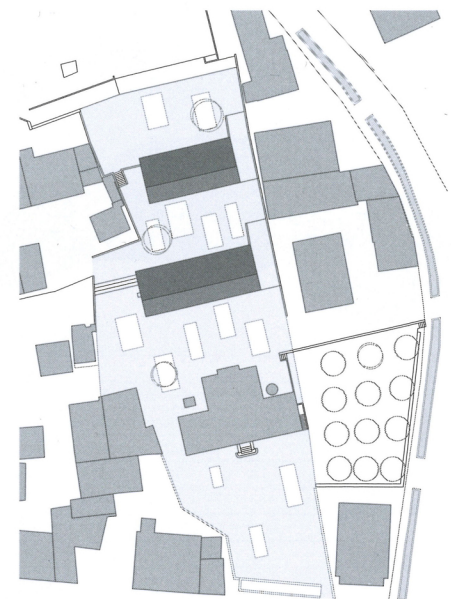


Rez-de-chaussée

Étage 1

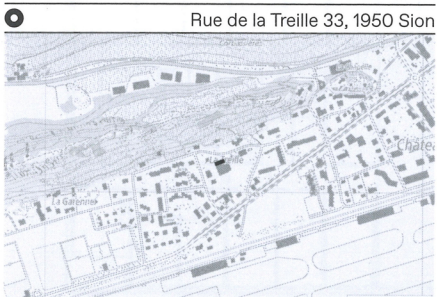


Coupe transversale



Plan de situation





Rue de la Treille 33, 1950 Sion

L'extension du centre scolaire est proposée à l'Ouest du site, en continuité des bâtiments de l'école existante, auxquels elle se rattache pour former avec eux une unité fonctionnelle. Les classes sont imaginées comme des espaces ouverts sur les quatre côtés, offrant de multiples relations avec l'environnement. La matérialité du projet est inspirée du centre scolaire actuel avec un socle en béton apparent et une superstructure en bois doublée en ardoises.

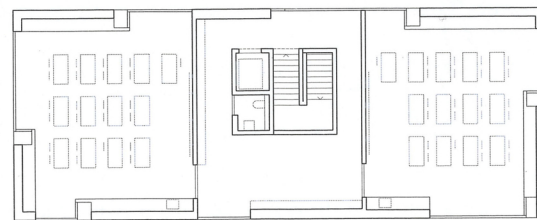
Photographe Michel Bonvin



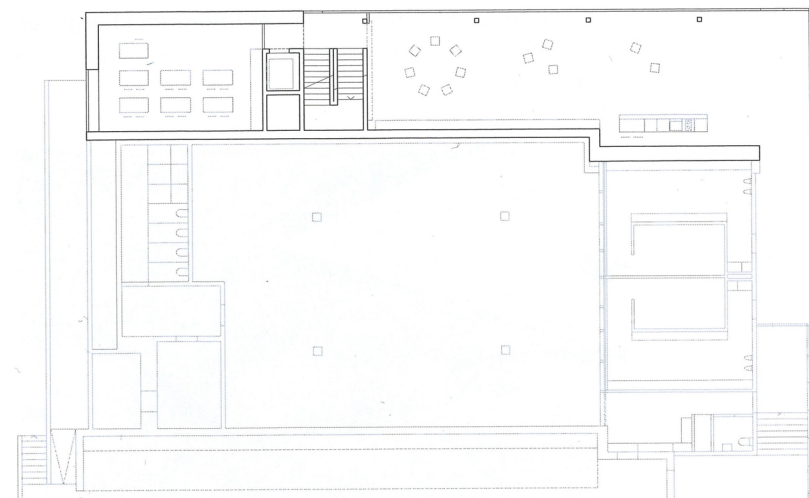
Coupe transversale



Plan de situation



Étage 2



Rez-de-chaussée

0 4m

Procédure	Concours
Projet / Réalisation	2012-2014
Volume global SIA 116	2'850 m <sup>3</sup>
Coût global de la construction	nc
Coût par m <sup>3</sup> /SIA (CFC 2)	nc