

Archithema Verlag

# Der Beste Umboau



# Laurent Savioz Architecte sàrl Sion



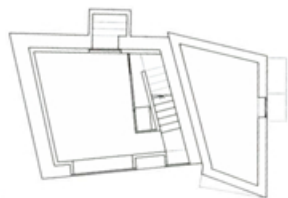
Die äussere Form des als Lager- und Verpflegungsort gebrauchten Winzerhauses wurde nicht verändert. Es wurden jedoch einige neue Öffnungen hinzugefügt, die durch ihre Proportion und Position die Innenräume genau definieren und das ganze Quartier gegen den Rebberg hin öffnen. Die Fenster sind aussen bündig zu den Mauern angebracht. Somit bieten die tiefen Leibungen im Innern zusätzlichen Wohnraum. Die Fassade wirkt glatt und verstärkt die kubische Erscheinung des Gebäudes. Auf sehr kleinem Raum wurde maximaler Wohnwert geschaffen.

- |   |   |  |
|---|---|--|
| 93 Neues Dorfbild:<br>Die Öffnung der Fassade verändert die Erscheinung des Quartiers.                      | Objekt<br>Ort<br>Baukosten<br>Baujahr   | Umbau Einfamilienhaus<br>Fully<br>Fr. 167 000.–<br>2001–2002 |
| 94 Schlaf- und Mezzaningeschoss:<br>Besonders hoher Wohnwert auf kleinem Raum.                              |   |  |
| 95 Farbtupfer:<br>Die Küche in rotem MDF setzt einen farbigen Akzent.                                       |   |  |
| 96 Tiefe Fensterleibungen:<br>Durch die aussen bündigen Fenster bieten die Leibungen zusätzlichen Wohnraum. | Laurent Savioz, architecte sàrl<br>Condémines 45<br>1950 Sion<br>Telefon 027 322 54 91<br>www.loar.ch |  |

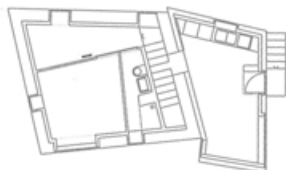




a:



b:



c:



- a: Schnitt
- b: Grundriss Erdgeschoss
- c: Grundriss Obergeschoss





